



Gredstedbro Vandværk A.M.B.A
c/o Leif Petersen
Havremarken 6
6771 Gredstedbro

Torvegade 74. 6700 Esbjerg

Dato 23. juni 2020
Sags id 2019-33291
Sagsbehandler Jakob Top Jørgensen
Telefon direkte 76 16 51 32
E-mail jatj@esbjergkommune.dk

Screening af indvindingsboring og midlertidig indvindingstilladelse til Gredstedbro Vandværk, matr. nr. 42 Gredsted By, Jernved til drikkevandsproduktion på Gredstedbro Vandværk.

Gredstedbro Vandværk har bedt Esbjerg Kommune om en screening for etablering af indvindingsboring og indvinding af indtil 50.000 m³ grundvand pr. år til drikkevandsproduktion på Gredstedbro Vandværk.

Afgørelse

Esbjerg Kommune afgør, at bore- og midlertidig indvindingstilladelse til Gredstedbro Vandværk ikke vil påvirke miljøet væsentligt i negativ retning, og at der derfor ikke skal udarbejdes miljøkonsekvensrapport. (jf. miljøvurderingslovens § 21)

Der er nærmere redegjort for de vurderinger, der ligger til grund for afgørelsen i det vedlagte notat.

Afgørelsen offentliggøres på Esbjerg Kommunes hjemmeside www.esbjergkommune.dk.

Screening

Basisoplysninger	Tekst
Projektbeskrivelse (kan vedlægges)	Etablering af vandværksboring
Navn, adresse, på bygherre	Gredstedbro Vandværk c/o Leif Petersen Havremarken 6 6771 Gredstedbro
Navn, adresse, på kontaktperson	Stig Grønvold Vand Schmidt A/S Platinvej 59 DK-6000 Kolding
Projektets adresse, matr. nr. og ejerlav. For havbrug angives anlæggets geografiske placering angivet ved koordinater for havbrugets 4 hjørneafmærkninger i bredde/længde (WGS-84 datum).	matr. nr. 42 Jernved, Gredsted By
Projektet berører følgende kommune eller kommuner (omfatter såvel den eller de kommuner, som projektet er placeret i, som den eller de kommuner, hvis miljø kan tænkes påvirket af projektet)	Esbjerg Kommune

Oversigtskort i målestok eks. 1:50.000 – Målestok angives. For havbrug angives anlæggets placering på et søkort.	Ikke relevant		
Kortbilag i målestok 1:10.000 eller 1:5.000 med indtegnning af anlægget og projektet (vedlægges dog ikke for strækningsanlæg).	Målestok angives: 1:2.500 og 1:25.000		
Forholdet til VVM reglerne	Ja	Nej	
Er projektet opført på bilag 1 til lov om miljøvurdering af planer og programmer og konkrete projekter (VVM).		X	Hvis ja, er der obligatorisk VVM-pligtigt. Angiv punktet på bilag 1:
Er projektet opført på bilag 2 til lov om miljøvurdering af planer og programmer og af konkrete projekter (VVM).	X		Hvis ja, angiv punktet på bilag 2: Pkt. 2, iii (vandforsyningsboringer)
Projektets karakteristika	Tekst		
1. Hvis bygherren ikke er ejer af de arealer, som projektet omfatter angives navn og adresse på de eller den pågældende ejer, matr. nr. og ejerlav	Esbjerg Kommune, Torvegade 74, 6700 Esbjerg		
2. Arealanvendelse efter projektets realisering. Det fremtidige samlede bebyggede areal i m ² Det fremtidige samlede befæstede areal i m ² Nye arealer, som befæstes ved projektet i m ²	Ikke relevant		
3. Projektets areal og volumenmæssige udformning Er der behov for grundvandssænkning i forbindelse med projektet og i givet fald hvor meget i m Projektets samlede grundareal angivet i ha eller m ² Projektets bebyggede areal i m ² Projektets nye befæstede areal i m ² Projektets samlede bygningsmasse i m ³ Projektets maksimale bygningshøjde i m Beskrivelse af omfanget af eventuelle nedrivningsarbejder i forbindelse med projektet	Ikke relevant		
4. Projektets behov for råstoffer i anlægsperioden Råstofforbrug i anlægsperioden på type og mængde: Vandmængde i anlægsperioden Affaldstype og mængder i anlægsperioden Spildevand til renseanlæg i anlægsperioden Spildevand med direkte udledning til vandløb, søer, hav i anlægsperioden Håndtering af regnvand i anlægsperioden Anlægsperioden angivet som 2019-2020	Ikke relevant		
Projektets karakteristika	Tekst		
5. Projektets kapacitet for så vidt angår flow ind og ud samt angivelse af placering og opbevaring på kortbilag af råstoffet/produktet i driftsfasen: Råstoffer – type og mængde i driftsfasen Mellemprodukter – type og mængde i driftsfasen Færdigvarer – type og mængde i driftsfasen Vandmængde i driftsfasen	Ikke relevant		
6. Affaldstype og årlige mængder, som følge af projektet i driftsfasen: Farligt affald: Andet affald: Spildevand til renseanlæg: Spildevand med direkte udledning til vandløb, sø, hav: Håndtering af regnvand:	Ikke relevant		
Projektets karakteristika	Ja	Nej	Tekst
7. Forudsætter projektet etablering af selvstændig vandforsyning?		X	
8. Er projektet eller dele af projektet omfattet af standardvilkår?		X	Hvis »ja« angiv hvilke. Hvis »nej« gå til punkt 10
9. Vil projektet kunne overholde alle de angivne standardvilkår?	X		Hvis »nej« angives og begrundes hvilke vilkår, der ikke vil kunne overholdes.
10. Er projektet eller dele af projektet omfattet af BREF-dokumenter?		X	Hvis »ja« angiv hvilke. Hvis »nej« gå til pkt. 12.
11. Vil projektet kunne overholde de angivne BREF-dokumenter?	X		Hvis »nej« angives og begrundes hvilke BREF-dokumenter, der ikke vil kunne overholdes.

12. Er projektet eller dele af projektet omfattet af BAT-konklusioner?	X		Hvis »ja« angiv hvilke. Hvis »nej« gå til punkt 14.
Projektets karakteristika	Ja	Nej	Tekst
13. Vil projektet kunne overholde de angivne BAT-konklusioner?	X		Hvis »nej« angives og begrundes hvilke BAT-konklusioner, der ikke vil kunne overholdes. Ikke relevant
14. Er projektet omfattet af en eller flere af Miljøstyrelsens vejledninger eller bekendtgørelser om støj eller eventuelt lokalt fastsatte støjgrænser?		X	Hvis »ja« angives navn og nr. på den eller de pågældende vejledninger eller bekendtgørelser. Hvis »nej« gå til pkt. 17.
15. Vil anlægsarbejdet kunne overholde de eventuelt lokalt fastsatte vejledende grænseværdier for støj og vibrationer?	X		Hvis »nej« angives overskridelsens omfang og begrundelse for overskridelsen
16. Vil det samlede projekt, når anlægsarbejdet er udført, kunne overholde de vejledende grænseværdier for støj og vibrationer?	X		Hvis »nej« angives overskridelsens omfang og begrundelse for overskridelsen
17. Er projektet omfattet Miljøstyrelsens vejledninger, regler og bekendtgørelser om luftforurening?		x	Hvis »ja« angives navn og nr. på den eller de pågældende vejledninger, regler eller bekendtgørelser. Hvis »nej« gå til pkt. 20.
18. Vil anlægsarbejdet kunne overholde de vejledende grænseværdier for luftforurening?	X		Hvis »Nej« angives overskridelsens omfang og begrundelse for overskridelsen.
19. Vil det samlede projekt, når anlægsarbejdet er udført, kunne overholde de vejledende grænseværdier for luftforurening? Såfremt der allerede foreligger oplysninger om de indvirkninger, projektet kan forventes at få på miljøet som følge af den forventede luftforurening, medsendes disse oplysninger.	X		Hvis »Nej« angives overskridelsens omfang og begrundelse for overskridelsen.
20. Vil projektet give anledning til støvgener eller øgede støvgener i anlægsperioden? I driftsfasen?		x	Hvis »ja« angives omfang og forventet udbredelse.
Projektets karakteristika	Ja	Nej	Tekst
21. Vil projektet give anledning til lugtgener eller øgede lugtgener i anlægsperioden? I driftsfasen?		x	Hvis »ja« angives omfang og forventet udbredelse.
22. Vil anlægget som følge af projektet have behov for belysning som i aften og nattetimer vil kunne oplyse naboarealer og omgivelserne i anlægsperioden? I driftsfasen?		x	Hvis »ja« angives og begrundes omfanget.
23. Er anlægget omfattet af risikobekendtgørelsen, jf. bekendtgørelse om kontrol med risikoen for større uheld med farlige stoffer nr. 372 af 25. april 2016?		x	
Projektets placering	Ja	Nej	Tekst
24. Kan projektet rummes inden for lokalplanens generelle formål?			Ikke relevant
25. Forudsætter projektet dispensation fra gældende bygge- og beskyttelseslinjer?		x	Hvis »ja« angiv hvilke:
26. Indebærer projektet behov for at begrænse anvendelsen af naboarealer?	x		5 meter fredningszone se vilkår i afgørelsen.
27. Vil projektet kunne udgøre en hindring for anvendelsen af udlagte råstofområder?	x		5 meter fredningszone se vilkår i afgørelsen.
28. Er projektet tænkt placeret indenfor kystnærhedszonen?		x	
Projektets placering	Ja	Nej	Tekst
29. Forudsætter projektet rydning af skov? (skov er et bevokset areal med træer, som danner eller indenfor et rimeligt tidsrum ville danne sluttet skov af højstammede træer, og arealet er større end ½ ha og mere end 20 m bredt.)		x	

30. Vil projektet være i strid med eller til hinder for realiseringen af en rejst fredningssag?	<input checked="" type="checkbox"/>	
31. Afstanden fra projektet i luftlinje til nærmeste beskyttede naturtype i henhold til naturbeskyttelseslovens § 3.		Se afgørelsens sagsbehandlings-skema.
32. Er der forekomst af beskyttede arter og i givet fald hvilke?		Se afgørelsens sagsbehandlings-skema.
33. Afstanden fra projektet i luftlinje til nærmeste fredede område.		Se afgørelsens sagsbehandlings-skema.
34. Afstanden fra projektet i luftlinje til nærmeste internationale naturbeskyttelsesområde (Natura 2000-områder, habitatområder, fuglebeskyttelsesområder og Ramsarområder).		Se afgørelsens sagsbehandlings-skema.
35. Vil projektet medføre påvirkninger af overfladevand eller grundvand, f.eks. i form af udledninger til eller fysiske ændringer af vandområder eller grundvandsforekomster?	<input checked="" type="checkbox"/>	Se afgørelse
36. Er projektet placeret i et område med særlige drikkevandinteresser?		Se afgørelsens sagsbehandlings-skema.
37. Er projektet placeret i et område med registreret jordforurening?	<input checked="" type="checkbox"/>	Se afgørelsens sagsbehandlings-skema.
38. Er projektet placeret i et område, der i kommuneplanen er udpeget som område med risiko for oversvømmelse.		Ikke relevant
39. Er projektet placeret i et område, der, jf. oversvømmelsesloven, er udpeget som risikoområde for oversvømmelse?		Ikke relevant
Projektets placering	Ja	Nej Tekst
40. Er der andre lignende anlæg eller aktiviteter i området, der sammen med det ansøgte må forventes at kunne medføre en øget samlet påvirkning af miljøet (Kumulative forhold)?	<input checked="" type="checkbox"/>	Se afgørelse
41. Vil den forventede miljøpåvirkning kunne berøre nabolande?	<input checked="" type="checkbox"/>	
42. En beskrivelse af de tilpasninger, ansøger har foretaget af projektet inden ansøgningen blev indsendt og de påtænkte foranstaltninger med henblik på at undgå, forebygge, begrænse eller kompensere for væsentlige skadelige virkninger for miljøet?		Ikke relevant

Forudsætninger for afgørelsen

Det forudsættes, at projektet gennemføres og tilrettelægges som beskrevet i ansøgningsmaterialet.

Senere ændringer

Hvis projektet ændres, er I forpligtet til at anmelde den påtænkte ændring jf. Miljøvurderingslovens § 18 med henblik på at få afgjort om ændringen betyder at der forinden skal udarbejdes en miljøkonsekvensrapport.

Lovgrundlag

Bekendtgørelse af Lov om miljøvurdering af planer og programmer og af konkrete projekter (VVM) (Miljøvurderingsloven) (lovbek. nr. 1225 af 25/10/2018).

Klagevejledning

Afgørelsen af, at der ikke skal udarbejdes en miljøkonsekvensrapport, kan påklages til Miljø- og Fødevarerklagenævnet efter reglerne i miljøvurderingslovens § 49, stk. 1, af Miljø- og Fødevarerministeren og enhver med retlig interesse i sagens udfald.

Hvis du ønsker at klage over denne afgørelse, kan du klage til Miljø- og fødevarerklagenævnet. Du klager via Klageportalen, som du finder et link

til på forsiden af <https://naevneneshus.dk/>. Klageportalen ligger på www.borger.dk og www.virk.dk. Du logger på www.borger.dk eller www.virk.dk, ligesom du plejer, typisk med NEM-ID. Klagen sendes gennem Klageportalen til den myndighed, der har truffet afgørelsen.

En klage er indgivet, når den er tilgængelig for myndigheden i Klageportalen. Når du klager, skal du betale et gebyr. Du betaler gebyret med betalingskort i Klageportalen.

Miljø- og Fødevareklagenævnet skal som udgangspunkt afvise en klage, der kommer uden om Klageportalen, hvis der ikke er særlige grunde til det. Hvis du ønsker at blive fritaget for at bruge Klageportalen, skal du sende en begrundet anmodning til klagenævnet

Klagefristen udløber den 27. juli 2020.

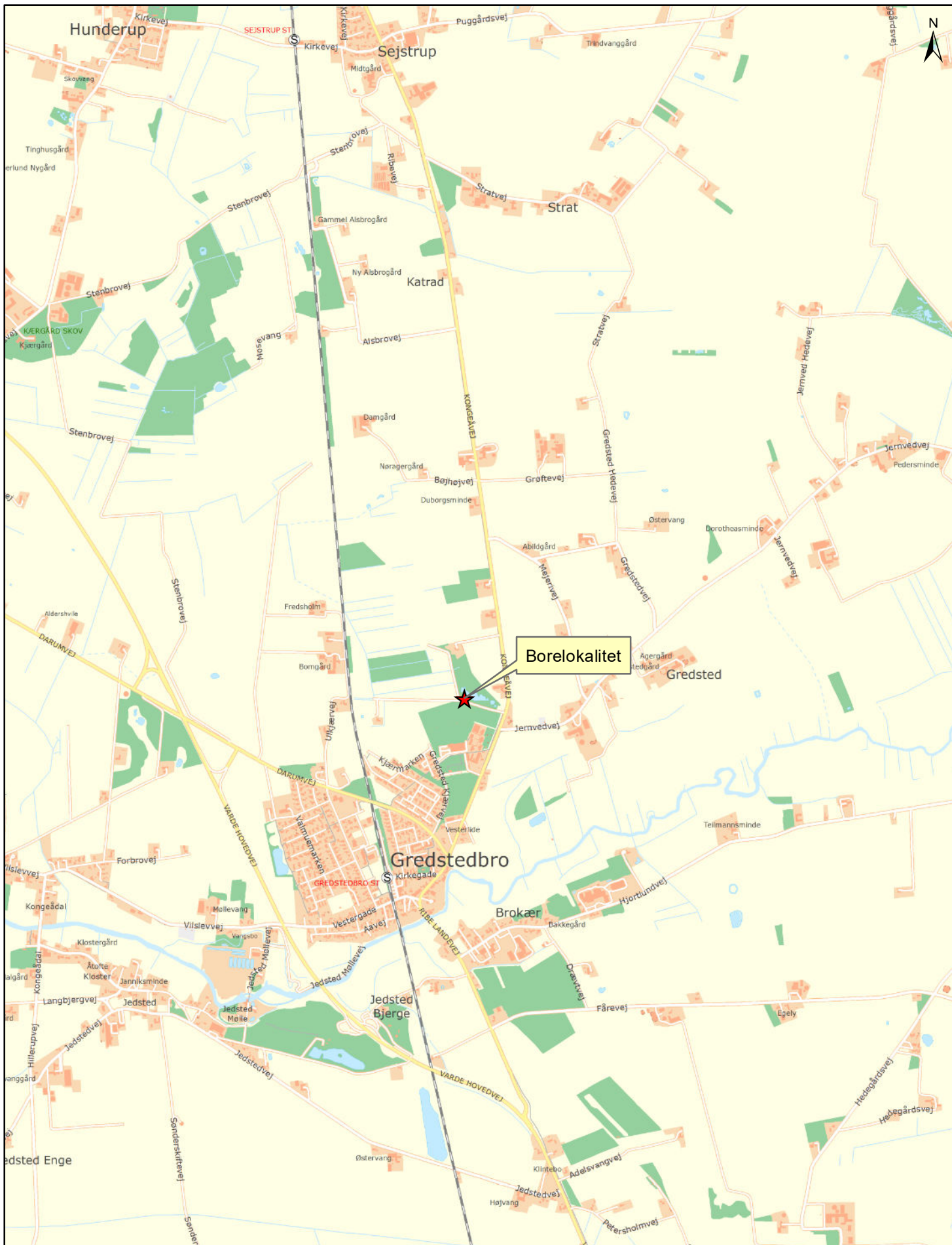
Afgørelser efter miljøvurderingsloven (lovbek. nr. 1225 af 25/10/2018) kan inden 6 måneder fra meddelelsesdato indbringes til domstolsafgørelse.

Yderligere oplysninger kan fås hos Jakob Top Jørgensen, Esbjerg Kommune tlf. 7616 5132, jatj@esbjergkommune.dk.

Venlig hilsen

Jakob Top Jørgensen
Faglig koordinator

Kopi
Danmarks Naturfredningsforening
Danmarks Sportsfiskerforbund



Oversigtskort

Undersøgesboring - Gredstedbro Vandværk

J.nr.: 19/33155

1:25.000

Sagsbeh.: JATJ

Dato: 03/02/20



Teknik & Miljø

Esbjerg Kommune

Natur & Vandmiljø

Torvegade 74 - 6700 Esbjerg

Tlf. 7616 1616 - raadhuset@esbjergkommune.dk - www.esbjergkommune.dk



Detaljekort

Undersøgelsesboring - Gredstedbro Vandværk

J.nr.: 19/33155

1:2.500

Sagsbeh.: JATJ

Dato: 03/02/20



Teknik & Miljø

Esbjerg Kommune

Natur & Vandmiljø

Torvegade 74 - 6700 Esbjerg

Tlf. 7616 1616 - raadhuset@esbjergkommune.dk - www.esbjergkommune.dk